

QEURA

DERMALUMINA

ケウラ ダーマルミナ

LLLT搭載プラズマイオン電気ブラシ

SCALP

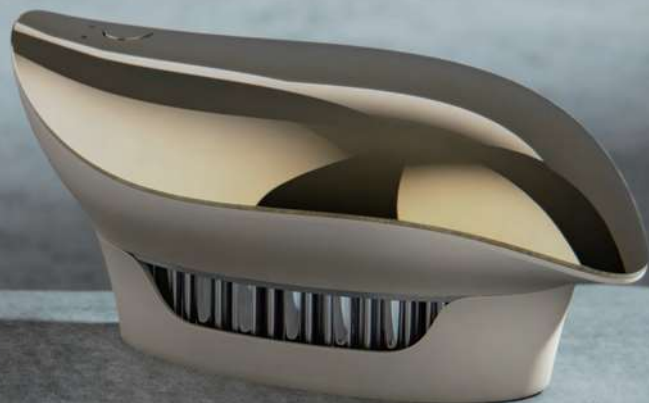
頭皮ケアで
美しい髪へ

FACE

肌を引き締め
リフトアップ

BODY

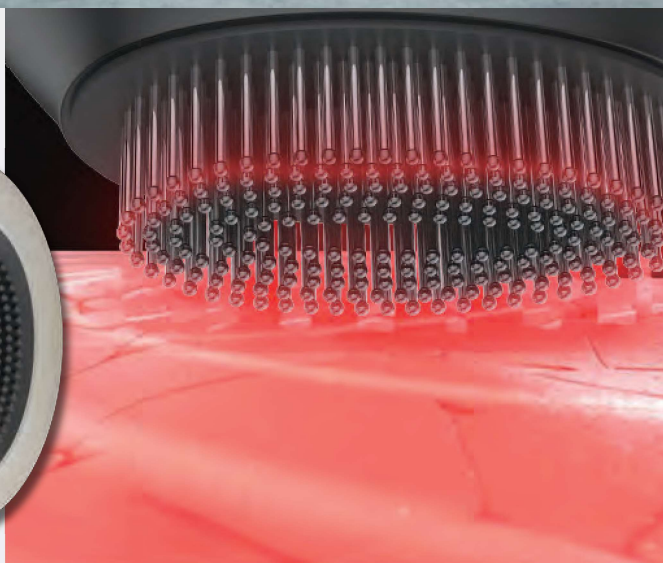
健康な肌と美しい
デコルテラインを



POINT 1 LLLT (低出力レーザー)

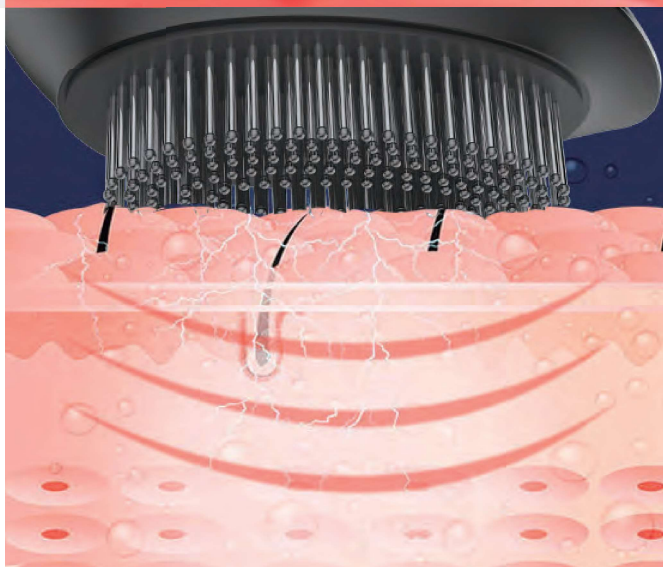
低出力の赤色光は、毛根に到達し、
頭皮環境や肌を整えます。
美しい肌と髪を目指し
今日からエイジングケアの習慣を。

LLLT:
Low Level Laser Therapy (低出力レーザー)の略。
肌の奥に暖かい熱だまりをつくることで頭皮環境や肌を整えます。



POINT 2 独自の電極パルス電流 (EMS)

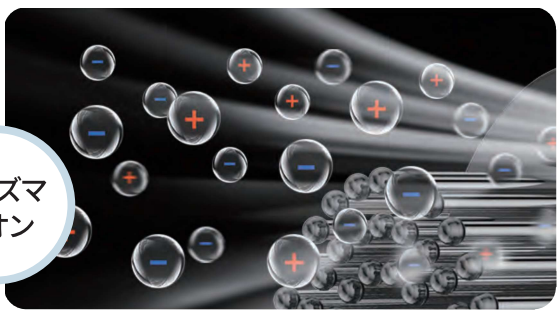
従来の面のケアではなく、245本の針で多数の点刺激
で効率的に美と健康のケアを実現。
頭はもちろん、顔、首、肩、デコルトなどピンポイントでア
プローチ。



POINT 3 静電気防止用プラズマイオン

これまで使っていたヘアブラシの代わりに使しましょう。
静電気を抑え、まとまりのある髪へ仕上げます。

プラズマイオン



POINT 4 毎分 6000 回 x2 のデュアル式音波振動

心地よい振動が、頭皮の血流を良くし、
マッサージ効果をもたらします。

POINT 5 防水仕様 (IPX5)

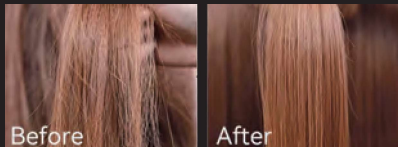
IPX5 の極めて高い防水性能で、
浴室でも安心して使えます。

※ シャワー中やシャンプー時のご使用はお控えください。
水洗いは可能ですので清潔に保てます。



美しい髪へ (LLLT+EMS+デュアル音波振動+プラズマイオン)

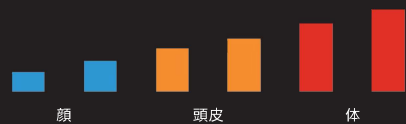
毎日使い続けることで、髪を作る毛包 (毛根を含む) から改善し、より美しい髪を目指します。



※ 効果効能を保証するものではありません。

全身の気になる年齢サインに 6つの強度 (EMS)

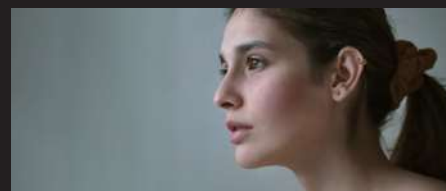
さまざまな人やニーズに合わせてEMSは6段階の
細やかな強度設定が可能です。



※ 特に高周波パルス電流に対する感じ方は個人差が大きいため、
細やかな強度設定の機能は、製品評価へ直結する機能といえます。

リフトアップ (LLLT + EMS + デュアル音波振動)

加齢と共に衰えてくる表情筋ヘアプローチ。日々
のケアで若々しい表情をキープしましょう。

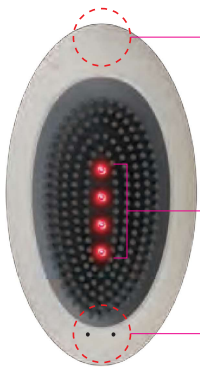
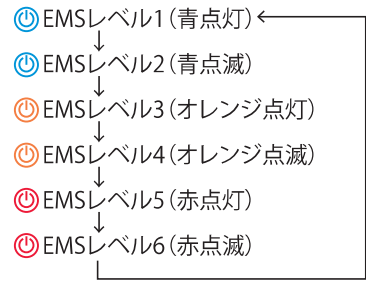


使い方



- 電源スイッチ
- ① 電源スイッチを1.5秒長押しして電源ON/OFF
 - ② 電源スイッチをダブルクリックで音波振動ON/OFF
 - ③ 電源スイッチを単押しして右の通り繰り返されます

電源スイッチの単押しでレベル切り替え、
ダブルクリックで音波振動ON/OFFのシンプル操作。
(LLLTとプラズマイオンは常時稼働になります)



- 充電ポート：USB(Type-C) 接続
防水のためシリコンキャップで塞がれています。
- LLLT: 低出力レーザー (常時稼働)
- プラズマイオンの放出口



245本の先端までクロームメッキ
処理された針



ブラシカバー



- 素材：ABS / PC (ポリカ)
- 重さ：約155g (卵3個分)
- 省エネ設計：5分後に自動で電源オフ

お問い合わせ

SHINBISHIN 株式会社 シンビシン

- 大阪オフィス 大阪府大阪市浪速区元町1-5-7 ナンバプラザビル8F
TEL.06-6641-3500 (代) / FAX.06-6641-3510
- 東京オフィス 東京都千代田区神田須田町1-10-1 Y・S須田ビル8F
- 名古屋オフィス 愛知県名古屋市中区大須4-13-46 ウィストリアビル8F
- 福岡オフィス 福岡県福岡市中央区天神4-1-17 博多天神ビル4F