



Baundy.Beuteam

【販売元】

企業名：株式会社美心舎

所在地：〒178-0063 東京都練馬区東大泉4-16-4

美は、鍛える。



自宅で出来る美顔フィットネス

ALONZA史上、最高のスッキリラインへ

ALONZA XPOINTS Baundy.Beuteam

リフトアップの限界を超える。

「美容クリーム×美顔器」一体型スキンケア

リフトアップ・エイジングケアに効果的な高品質成分を贅沢に配合した美容クリームと、美顔器が一体型になった新時代のスキンケア。



筋骨格に直接アプローチする
“バイオケアエキス^(※1)”
配合の高機能美容クリーム

(※1)ピワエキス(皮膚コンディショニング成分)

振動・温感・LED搭載の
美顔器ヘッド

- 浸透促進
- 血行促進
- 全方位エイジングケア

本格エステサロン発想の独自メソッド

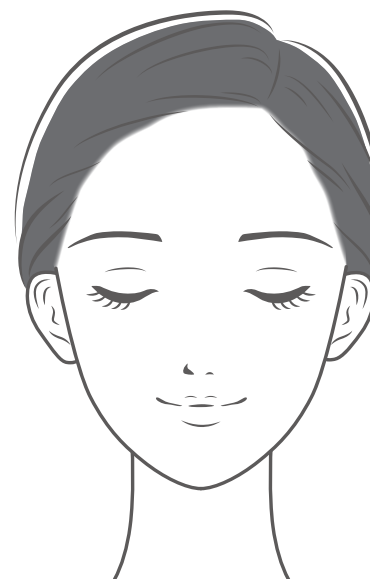
理想のフェイスラインを鍛え上げる
史上最高^(※2)の引き締め実感へ

年齢を重ねると
出てくるこんな悩み...

- ほうれい線が年々目立つようになってきた
- フェイスラインのたるみが気になる
- 肌のハリや弾力が失われてきた
- なんとなく老けて見える気がする
- エステに通う時間やコストをかけられない
- 美顔器だけでは効果が物足りない
- 高級化粧品を使っても即効性を感じられない

ALONZA XPOINTS BAUNDY.BEUTEAMは、これらの悩みに応えるサロン発想の本格ホームケアです。肌老化の大きな原因である、筋骨格や細胞エネルギーに着目し、

「美しさを鍛える」ことのでかつてない^(※2)スッキリラインへ



■ リフトアップ・シワケア

- ・まぶた
- ・目元
- ・フェイスライン
- ・ほうれい線
- ・首
- ・顔全体

■ ハリ・弾力・キメ・なめらかさUP

■ くすみ・透明感ケア

■ リラックス・表情筋ケア

■ バリア機能強化

(※2)ALONZAシリーズ内

フェイスラインの“筋トレ”サポート

世界初^(※1) バイオケアエキス

たるみやほうれい線目立ちなど肌老化の大きな原因は、気づかぬうちに発生している“炎症”。炎症により細胞や筋骨格が傷つけられて衰え、ハリ・弾力が保てなくなるのです。



そんな根本原因にアプローチすべく、
沖縄県産ピワから抽出した「バイオケアエキス^(※2)」を配合。

バイオケアエキスの効果

- 炎症を防ぎ筋骨格に働きかける
- 抗酸化作用で肌細胞を保護
- 睡眠不足やストレスによる肌不調ケア

一時的なリフトアップではなく、 筋骨格を“鍛える”発想でフェイスラインの土台を強化

(※1) ピワ由来で筋肉への作用を持つ成分として世界初
(※2) ピワエキス(皮膚コンディショニング成分)

細胞間コミュニケーション促進で 肌の生まれ変わりを正常化

リポソーム化エクソソーム^(※)

筋骨格を鍛えるには、細胞の生まれ変わりが欠かせません。

そこで、年齢によって低下する細胞間のコミュニケーションをサポートする
リポソーム化エクソソーム^(※)を配合。

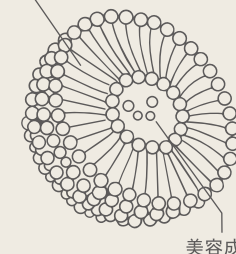
肌の生まれ変わり(ターンオーバー)が正常化し、ハリ・弾力の向上、小じわ・くすみケアといった複合的なエイジングケア効果をもたらします。

独自のリポソーム化技術により、必要な細胞に直接届ける「ピンポイントデリバリー」を実現。細胞を活性化しコラーゲン、エラスチン、ヒアルロン酸などの産生を促進します。

○ リポソーム化とは？

肌内部で徐々に溶ける微細なカプセルに美容成分を閉じ込める技術。人間の細胞膜と同じ脂質二重層構造をしているので、深くまで浸透し、効果的な場所で美容成分が放出されます。

脂質二重層構造



(※) 水、グリセリン、1,2-ヘキサジオール、レシチン、ヒト臍帯血細胞順化培養液、ヒトサイトイド由来幹細胞エクソソーム、水添レシチン、コレステロール、トコフェロール

保湿も、ハリも、透明感も。 エイジングケアは欲張りだから

年齢を重ねると、たるみやフェイスラインの悩みだけでなく、乾燥、くすみ、ごわつき、ハリのなさなど、さまざまな変化が起きます。そんな大人の肌悩みをトータルケアするハイパフォーマンスな成分を贅沢に配合。



ナイアシンアミド 【シワ・たるみ、透明感、バリア機能強化】

真皮層のコラーゲン産生を促進し肌構造をサポート。メラニンの生成を抑制して肌色ムラやくすみをケア。



次世代レチノール 【シワ・たるみ、ターンオーバー促進、肌質改善】

肌への刺激を最小限に抑えながらレチノールの持つ優れたエイジングケア効果を発揮する次世代成分。

(※)レチノイン酸ヒドロキシピナコロン



ビタミンC誘導体 【抗酸化、ターンオーバー促進、透明感】

肌の奥まで効率的に浸透し、くすみやしみの原因となるメラニンの生成を抑制しながら、コラーゲン合成を促進します。

(※)3-ラウリルグリセリルアスコルビン酸



植物由来PDRN(※) 【シワ・たるみ、バリア機能強化】

韓国発の薬草由来「CICA(シカ)」を独自の配合で高機能化。肌を癒やしながらい高いエイジングケア効果を発揮します。

(※)水、BG、1,2-ヘキサジオール、エチルヘキシルグリセリン、ツボクサ葉/茎エキス、DNA-Na



加水分解コラーゲン 【ハリ・弾力、キメ、なめらかさ】

肌の土台となるコラーゲンを補い、ハリと弾力を取り戻すとともに、キメを整え、なめらかな肌質へ導きます。

アクティブマリン成分(※)が 細胞エネルギーをサポート

肌をはじめ、体全体を健やかで若々しく保つには、細胞のエネルギーが必要です。体内のミトコンドリアという組織で絶えずエネルギーが作られていますが、年齢とともにその力は低下。細胞の生まれ変わりが滞ったり、肌質に悪影響が出てきたりします。

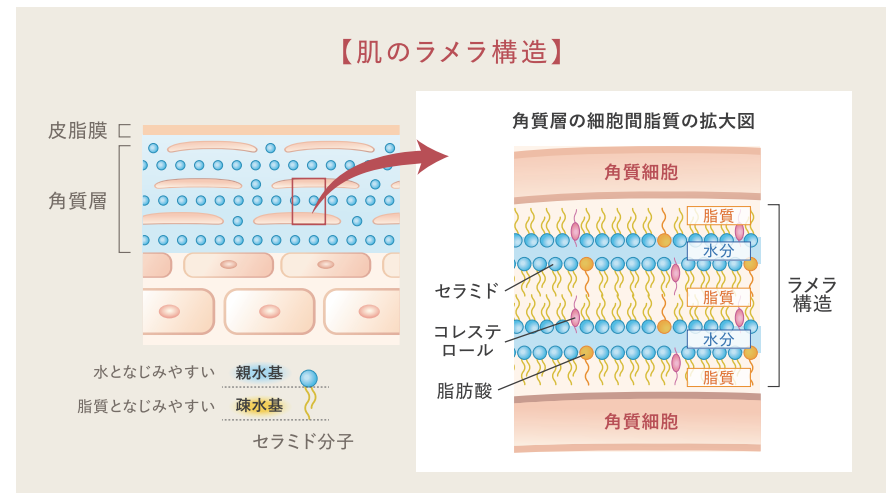
海洋深層から採取された微生物由来のアクティブマリン成分は、特殊な環境で育った生命力あふれる成分。細胞のエネルギーを活性化させ、コラーゲン産生をサポート。シワを改善して内側からふっくらとさせます。

さらに、肌細胞同士の結合を強化し、なめらかで引き締まった状態へ導きます。

(※)バチルス発酵物、グリセリン、水

”ラメラ構造”のエマルジョン

クリームに含まれる高機能成分は、肌の角質層と同じ”ラメラ構造”のエマルジョンを形成しているため、肌との親和性が高く、さらにバリア機能を強化するセカンドスキン効果も期待できます。



美顔器ヘッド

3つのテクノロジー

3つの美容機能を備えたチューブ一体型美顔器を採用。
エステサロンの施術を自宅で手軽に再現できます。



1. 振動

浸透促進

1分あたり約15,000回の繊細な振動が肌細胞をやさしく刺激し、美容成分の吸収率を高めます。さらに、リンパの流れに沿ったマッサージ効果により、老廃物の排出をサポート。むくみを軽減し、すっきりとしたフェイスラインへと導きます。振動の波動効果が成分の届きにくい部位にもムラなく浸透させるため、より効果的なケアを実現します。

2. 温感

血行促進

10秒で40°Cまで上昇する温感機能が、皮膚の毛細血管を広げて血行促進。酸素や栄養素の供給が向上し、肌細胞の活性化につながります。こわばった筋肉をリラックスさせ、肌を柔らかくすることでマッサージとの併用効果が高まり、フェイスラインの引き締めをサポートします。
さらに、表情筋の緊張をやわらげ、シワ改善にも効果的です。

○ 充電式で繰り返し使える！

Cタイプ端子で充電できます。電池交換不要で繰り返しお使いいただけます。

3. トリプルカラーLED

全方位エイジングケア



○ 肌荒れケアと皮脂バランス調整

皮脂分泌のバランスを整え、ニキビや肌荒れの原因となる炎症を鎮静化することで肌の赤みを和らげる効果があります。さらに、メラニンの生成を抑制する作用も期待でき、黒ずみやくすみにも働きかけます。



○ ハリ・弾力とエイジングケア

他の光波長と比べ最も深く真皮層まで到達する特性を持っています。細胞のエネルギー活性を高め、コラーゲンやエラスチンの産生を活性化します。肌ダメージをケアする効果も確認されており、ほうれい線や表情じわなど、特に気になるエイジングサインをサポートします。

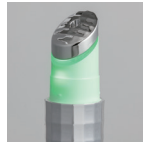


○ くすみケアと透明感アップ

肌のバリア機能を強化し、外部刺激から肌を守る働きがあります。リンパの流れを活性化させる特性を持ち、余分な水分や老廃物の排出を促進することで、むくみの解消に効果的です。赤色LEDほど深くはないものの、表皮の深層部にまで到達し、メラノサイトの活動を鎮静化。色素沈着を防ぎ、肌トーンを均一に整えます。

サロン発想の**独自メソッド**

エステサロンで行われている施術理論をもとに開発された
3つのモードを搭載。

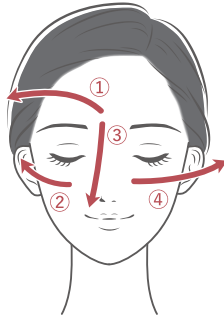


モード1

ディープリリースモード【振動】

1. 額の中央から側面へ動かす
2. 目の下からこめかみに向かってリンパの流れに沿って動かす
3. 鼻の付け根から小鼻に向かって動かす
4. 頬骨の上を耳に向かって横方向に滑らせる

成分を顔全体に浸透させながら、むくみや肌荒れをケアします

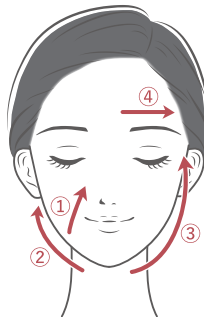


モード2

コラーゲンブーストモード【温感】

1. ほうれい線に沿って下から上へ動かす
2. あごからフェイスラインに沿って耳まで動かす
3. もう一度あごからスタートし、フェイスラインの少し内側に沿ってこめかみまで動かす
4. 額の中央から外側へ、シワに垂直に動かす

ハリ低下が気になる部分を中心に、血行を促進しながらケアします。

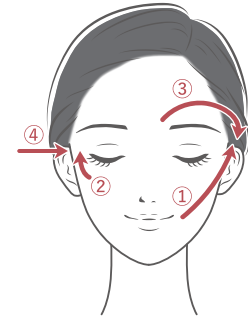


モード3

トータルリフトモード【振動+温感】

1. 口角から小さな円を描くようにすべらせながら、こめかみへ向かって進む
2. 目の下に軽くスタンプするように押し当てながら目尻に向かって進む
3. 眉間からアーチを描くように額を通り、こめかみまで動かす
4. こめかみに10秒ずつヘッドを押し当て、血行を促進しながらリンパの流れを整える

振動と温感のダブル効果で美容成分を行き渡らせながら、トータルエイジングケアをします。



※朝晩のスキンケアの最後にお使い下さい。

※3つのモードを順番に行うことで、効果を存分に実感いただけます。

※毎日～週2-3回を目安にケアがおすすめです。

使い続けて**効果実感!**

たるみや肌老化の原因は、肌の真皮層やそのさらに奥の筋肉・骨格に潜んでいます。筋力トレーニングと同じように、少しずつ積み重ねることでだんだんと土台ができ、揺るぎない美しさへとつながります。肌の変化を楽しみながら、長く続けることをおすすめします。

★チューブの詰め替えレフィルも販売しています。